

**Windows  
Server2008(x64)対応  
新製品**

あふれる情報はFullWEBで解決

**CONNECTED**

**FULL  
WEB**



変化の激しい時代を  
勝ち抜く企業の選択  
ドキュメント管理システム  
FullWEBバージョン4.0  
内部統制対応も万全

# 使い勝手をつきつめたMAIN操作画面

**よく使う機能は大型ボタンとして配置**

**全文検索はいつでも実行できるように常時上部表示**

**多様な検索を簡単に実現する**  
 ・自動分類フォルダ  
 ・よく使う検索フォルダ  
 ・マーク用フォルダ

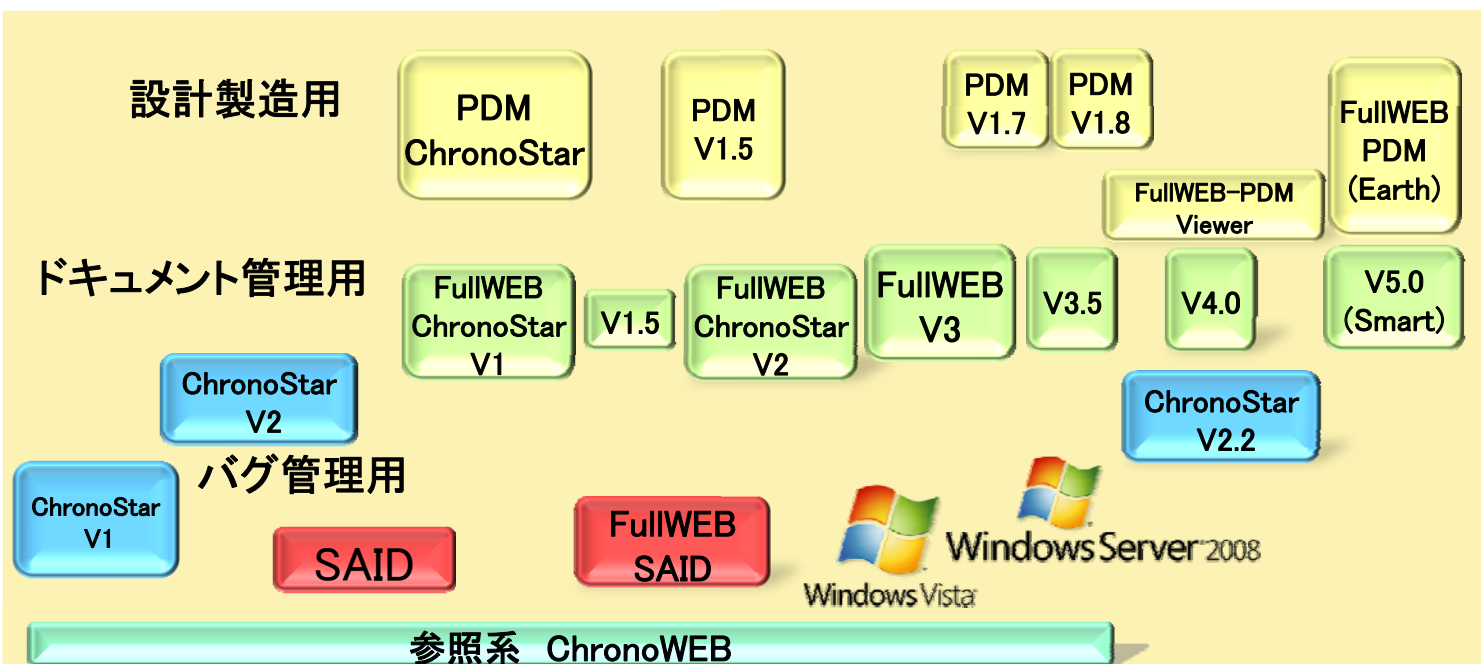
**目に優しいリスト色分け表示**

**文書ステータス(承認中、編集中等)がひとめでわかるようにアイコン表示  
アイコンでソートも可能**

**図面等の確認はサムネイルと属性の同時表示モードで万全**

名前	サポートID	種別	受付日	対応状況	解決コメント
S0755-01.xls	S0755-01	メール	2008/07/14	対応中	仕様が固まるまでStopが
S1150-01.xls	S1150-01	巡回サポート	2009/01/20	対応中	3/26 3台中2台で再現する
S1203-01.xls	S1203-01	メール	2009/02/13	対応中	3/12現場で動作させたメ
S1203-01.xls	S1203-01	メール	2009/02/13	対応中	4/15ショートカットではなく
S1203-01.xls	S1203-01	メール	2009/02/13	対応中	エラーファイルを送付依頼
S1203-01.xls	S1203-01	メール	2009/02/13	対応中	4/15 催促メール 4/8 サ
S1203-01.xls	S1203-01	メール	2009/02/13	対応中	UTF-8での設定のみサポ
S1203-01.xls	S1203-01	メール	2009/02/13	対応中	速度向上の改善策を導

## ロードマップ



< 2000 > < 2001 > < 2002 > < 2003 > < 2004 > < 2005 > < 2006 > < 2007 > < 2008 > < 2009 > < 2010 >

※最新環境への対応のために基本的に年に1度のバージョンアップを行う安心な製品です。

## 導入により実現されるソリューション

ドキュメント(図面、文書、画像、動画...)管理システム「FullWEB」は以下のようなソリューションの実現に対して様々な機能を提供します。

### ●内部統制 / e文書法対応システム

- ・履歴管理
- ・上書き禁止モード
- ・操作ログ記録
- ・セキュリティ(権限による操作制限)
- ・管理者以外への削除コマンド制限

### ●知識共有 / 継承システム

- ・文書間リンク
- ・全文検索
- ・配布保存用フォーマット自動生成(PDF, TIFF)

### ●複数部門・会社コラボレーション

- ・WEBブラウザから全機能実行
- ・編集中文書排他制御
- ・1文書マルチ分類
- ・承認ワークフロー
- ・MAIL通知



設計製造業へのソリューション  
(自動採番、部品表管理等)は  
PDM-ChronoStarの  
カタログに詳しく載っています。



## FullWEB4.0(2009/4発売) 新機能

### ✓サブ管理者機能

複数部門で利用する場合に、特定の分類の管理だけを行えるユーザの設定ができます。この機能により、ある部門の管理者が他部門の文書を閲覧編集することを禁止できます。

### ✓簡単検索機能

いつも使う検索を素早く実行するための簡単検索ボタンをメイン画面(左図参照)に配置しました。ログイン時に表示させる設定も可能。

### ✓大規模ユーザ対応

- ✓完全64ビットOS対応
  - ✓SSL対応
  - ✓UNICODE対応
  - ✓PROXY対応
- すべてのコードを見直し、32ビットでしか動作しなかった部分を64ビット化  
MAIL通知URL、承認MAILのURL、ファイル転送等すべての部分に対応となりました  
ファイル名、属性値等にUNICODE文字列が使用可能となりました  
ブラウザの自動PROXY設定に対応しました

### ✓自動分類フォルダ生成機能改良

- ✓自動生成階層が無制限になりました

### ✓BOM(製品構成表)ビューイング機能(下図)

PDM-ChronoStarで作成したBOMを表示します。この機能により広範囲なBOM展開が可能となりました。

名前	アイテムマスター 部品番号	部品名	単位
バイク			
PC0017-00.JPG	PC0017-00	レンチ	
BMW/R/55	BMW/R/55	BMW-R/55組立図	
AS0001-00	AS0001-00	スリットフォーク組立図	個
AG0004-00.JPG	AG0004-00	フロントホイール&タイヤ組み図	
PG0006-00.JPG	PG0006-00	ブレーキドラムA	
PG0007-00.JPG	PG0007-00	ブレーキドラムB	
PG0020-00.JPG	PG0020-00	ブレーキドラムC	
PH0001-00.JPG	PH0001-00	フロントホイールA	
PH0002-00.JPG	PH0002-00	フロントホイールB	
PK0026-00.JPG	PK0026-00	フロントリテーナー	
PM0017-00	PM0017-00	フロントタイヤ	
AE0001-00	AE0001-00	ヘッドライト組立図	
AA0003-00	AA0003-00	フロントエンジン&ミッション組み図	
AA0001-00	AA0001-00	フロントブレーキドラム組立図	
PM0003-00.JPG	PM0003-00	真空ポンプ(3φ×25)	
PM0014-00.JPG	PM0014-00	フロントシャフト(7φ×41mm)	
PC0011-00.JPG	PC0011-00	フロントブレーキパドル	

図 BOM Viewer

## 分類フォルダ自動作成機能 (GrowingTree)

### ●概要

登録されたドキュメントの属性統計をとり、その出現頻度に応じた分類用階層フォルダを自動生成します

### ●管理者の利点

分類用フォルダを構築する手間がなくなります

大規模ユーザ用ドキュメント管理に  
必須の機能

### ●登録者の利点

ドキュメントが自動配置されるため、登録するフォルダを選択する必要がありません  
ドキュメントが存在しない空のフォルダがないため、フォルダをたどるのが楽になります  
ドキュメントが大量に存在するフォルダは、管理者がサブフォルダを生成して小分けされています

### ●自動生成条件

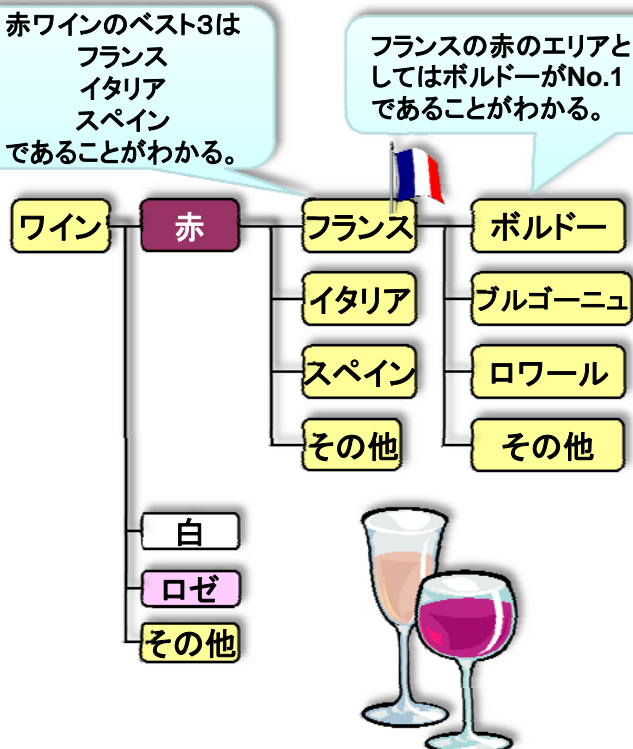
あるフォルダに属するドキュメントがひとつでも存在すれば、フォルダを生成  
よく出現するドキュメントだけからフォルダ生成、それ以外はその他フォルダへ配置  
上位N%をカバーするまでフォルダを生成、その以外はその他フォルダへ配置  
N個以上同じ属性のドキュメントがあればフォルダ生成、その他フォルダへ配置

## GrowingTreeの具体例

### ワインの分類例

分類階層: (色、国、エリア)の3階層

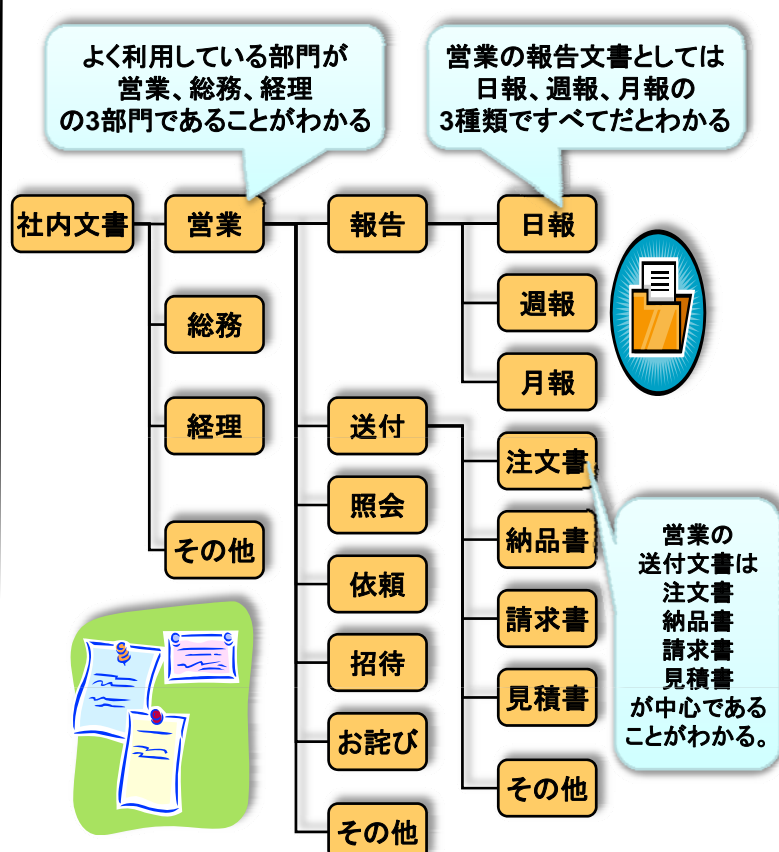
生成条件: 上位3種類で生成



### 社内文書の分類例

分類階層: (部門、行動、書類名)の3階層

生成条件: フォルダには最低10個存在するように



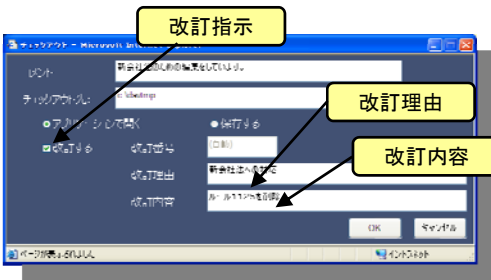
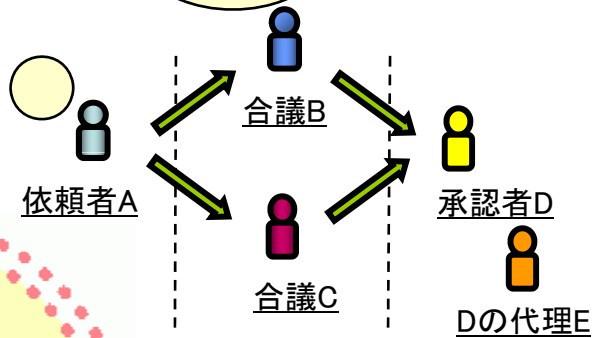
# 基本機能

## 編集排他制御／上書き禁止

ドキュメントを編集するときは、チェックアウトコマンドでサーバーから取り出します。チェックアウトされたファイルを、他のユーザは閲覧できて編集はできません。編集後に、チェックインを行うと履歴が増えます。チェックアウトをダブルクリックに割り当てれば、ダブルクリックで簡単編集できます。

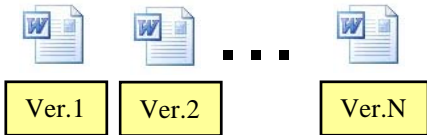
## 承認機能

設定された承認ルートに承認依頼を行うことができます。不在の時に代理で承認を行う代理承認者を設定できます。さらに、複数人での合議を設定でき、全員が承認した場合に承認をすすめるルートも設定できます。



## 履歴管理

チェックインされたファイルの履歴はすべて記録します。誤った変更や改ざんからファイルを守ります。



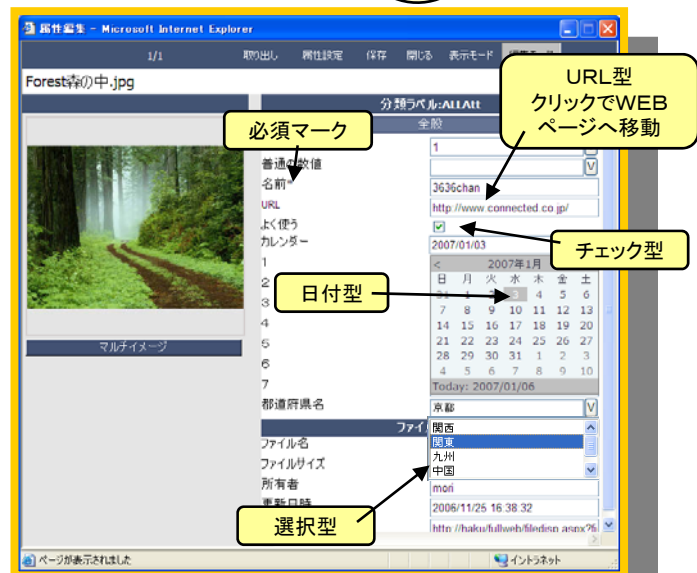
## 属性編集

属性項目の種類として文字列型、日付型、選択型、チェック型、URL型等が選択でき、各型に応じた入力ができます。

さらに、必須項目を設定し、値なしでは登録できなくしたり、選択肢からのみ選択に設定し手入力表記ゆれを防げます。

## 一覧表示機能

Word, Excel, PDF, Illustrator, XVL, DWG, JPEG, BMP, MPG, AVI, 各種3次元CAD、等から縮小画像(サムネイル)を作成し一覧表示します。



## ソリューションでよく使用される機能

### メール通知

あらかじめ設定した条件を満たす文書が登録されると、関係者にメールを送信します。  
登録するだけで、メールが送信されるので、連絡ミスがなくなり助かっています。特に、文書が承認済みになったと同時に自動配布できるのが便利です。

### 文書内属性抽出&差込み

EXCELファイルをFullWEB画面にドラッグ&ドロップすると、EXCEL表に記入された様々な値が属性として抽出され登録されます。また、その逆に、FullWEBで属性を変更すれば、その変更がEXCEL表に反映されます。  
登録用のEXCELテンプレートを作成し配布するだけで、属性付きのドキュメントが登録できるようになりました。属性があれば高速検索ができるので、社内の文書共有が大きく前進しました。

登録

自動メール送信

FullWEB

配布用PDF  
自動生成

取り出し

### 配布用文書自動生成

登録されたドキュメントから配布用のフォーマット(PDF、TIFF、DjVu等)を自動生成できます。取り出し時には、権限に応じて取り出すことができるフォーマットが決まります。

この機能を利用して、社内で作成されたワードファイルを社外へPDF(印刷権なし)で公開しています。

### 単一文書のマルチ分類

ひとつの文書・図面に部門Aは部門Aの分類ラベルを、部門Bは部門Bの分類ラベルを貼り付けることができます。  
この機能により、同一の文書・図面を複数部門で簡単に共有できています。利用部門が、いくつ増加しても無理なく共有できます。

開発部門

営業部門

機械図面

提案書

正式

AB工業向け

上図では、**開発部門**において「**機械図面**」で「**正式**」と分類されている文書・図面が、**営業部門**では「**提案書**」で「**AB工業向け**」に分類されています。この仕組みにより、社内には存在する文書・図面を唯一ひとつにすることができ、文書・図面を部門間でコピー使用することにより発生する様々な弊害(旧版使用、情報漏洩...)を防ぐことができます。

## 内部統制対応機能

**内部統制法の実施のために**  
内部統制が強化されると、想定されるリスク要素について対応策を明文化し、その状況を正しく評価・報告することになります。明文化されたリスクへの対応策について、それが実践されているという証跡、つまりその対応策をいつ誰が実施したかという証跡を取得し管理していることが常に求められます。

**企業は、公表する情報が正しい事に加えて正しいプロセスを経て作成された事を証明する必要があります**

つまり、事務処理で用いられた文書類の作成・変更履歴を正確に残し、また、それらの文書が、どのような業務プロセスを経て会社の正式文書になったかを残す必要があります。これらを実現するためには、ワークフロー機能をもった文書管理システムが最適なソリューションとなります。

### FullWEBが提供する機能

- 正しい操作の証明
  - 改ざん防止
  - 操作ログ記録
  - 承認時押印(オプション)
  - ドキュメント毎のセキュリティー
- プロセスの見える化
  - 変更履歴のトレース
  - ワークフロー
  - 多彩な検索(全文検索、全属性検索、検索条件の記録)



### 操作ログ記録&表示

ユーザの操作(ログイン/アウト、編集、削除、取り出し、属性変更等)は操作ログとして記録されます。管理者はログ表示ツールを利用して、システムが正しく利用されているかをチェックできます。

### 改ざん防止

管理ツールによりチェックアウトの実行を制御できます。下図で“チェックアウト時、常に改訂”を選択すれば、システム全体が上書き禁止モードになります。すべてのドキュメントに対する編集は、旧版を残したままでの履歴追加となり、旧版を改ざんすることができなくなります。この機能により改ざんが行われていないことを証明できます。

**ユーザ毎の操作数表示**

ユーザ名	操作回数
Administrator	45000
Administrator	40000
Administrator	35000
Administrator	30000
Administrator	25000
Administrator	20000
Administrator	15000
Administrator	10000
Administrator	5000
Administrator	0

**特定ユーザの操作詳細表示**

操作時間	ユーザ	オペレーション	ファイル名
2006/05/02 15:03:12	ozaki	開く	monster 01.xls
2006/05/02 15:06:38	ozaki	開く	SM.doc
2006/05/02 16:21:07	ozaki	管理者ツール接続	
2006/05/02 16:21:12	ozaki	属性設定ツール接続	
2006/05/02 16:50:22	ozaki	属性設定ツール切断	
2006/05/02 16:50:28	ozaki	管理者ツール切断	
2006/05/02 16:51:00	ozaki	クライアントログアウト	
2006/05/02 16:51:57	ozaki	管理者ツール接続	
2006/05/02 16:51:57	ozaki	属性設定ツール接続	
2006/05/02 16:52:22	ozaki	クライアントログアウト	
2006/05/02 16:52:25	ozaki	クライアントログアウト	
2006/05/02 16:54:11	ozaki	クライアントログアウト	
2006/05/02 16:54:15	ozaki	クライアントログイン	
2006/05/02 17:02:58	ozaki	クライアントログアウト	
2006/05/02 17:03:00	ozaki	クライアントログイン	
2006/05/02 17:03:44	ozaki	クライアントログアウト	
2006/05/02 17:05:46	ozaki	クライアントログイン	
2006/05/02 17:04:26	ozaki	登録	ozaki.xls
2006/05/02 17:58:35	ozaki	属性設定ツール切断	
2006/05/02 17:58:39	ozaki	管理者ツール切断	
2006/05/02 18:14:01	ozaki	クライアントログアウト	
2006/05/02 18:29:41	ozaki	管理者ツール接続	
2006/05/02 19:29:50	ozaki	管理者ツール切断	

**FullWEB管理ツール**

システム オプション

運用のためのオプションを設定します。運用中に変更できません。

全般

- チェックアウト時、常に改訂
- ファイル削除を管理者に限定する
- 電子メールによる承認機能を利用する
- 指定数より古い履歴は実体を削除する

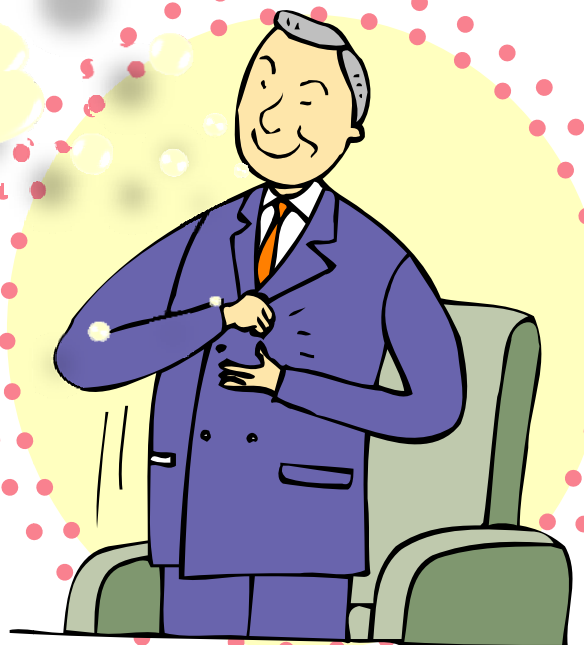
適用 元に戻す ヘルプ

管理ツール(システムオプション画面)

詳しくは  
コネクテッドのホームページ  
<http://www.connected.co.jp/>  
をご覧ください！

電機・機械・自動車業界の  
トップ企業を中心に  
300社を超える豊富な実績

純国産なので  
サポート万全



**Microsoft**  
**CERTIFIED**  
*Partner*

**株式会社 コネクテッド**

〒532-0011

大阪市淀川区西中島3-11-26 新大阪末広センタービル

TEL.06-6390-2505 FAX.06-6390-2506