

Windows8 Windows 2012 対応新製品

FULLIWEB

FULL WEB 7.0 / PDM



いつまでも使い続けられる文書管理システム

FullWEB

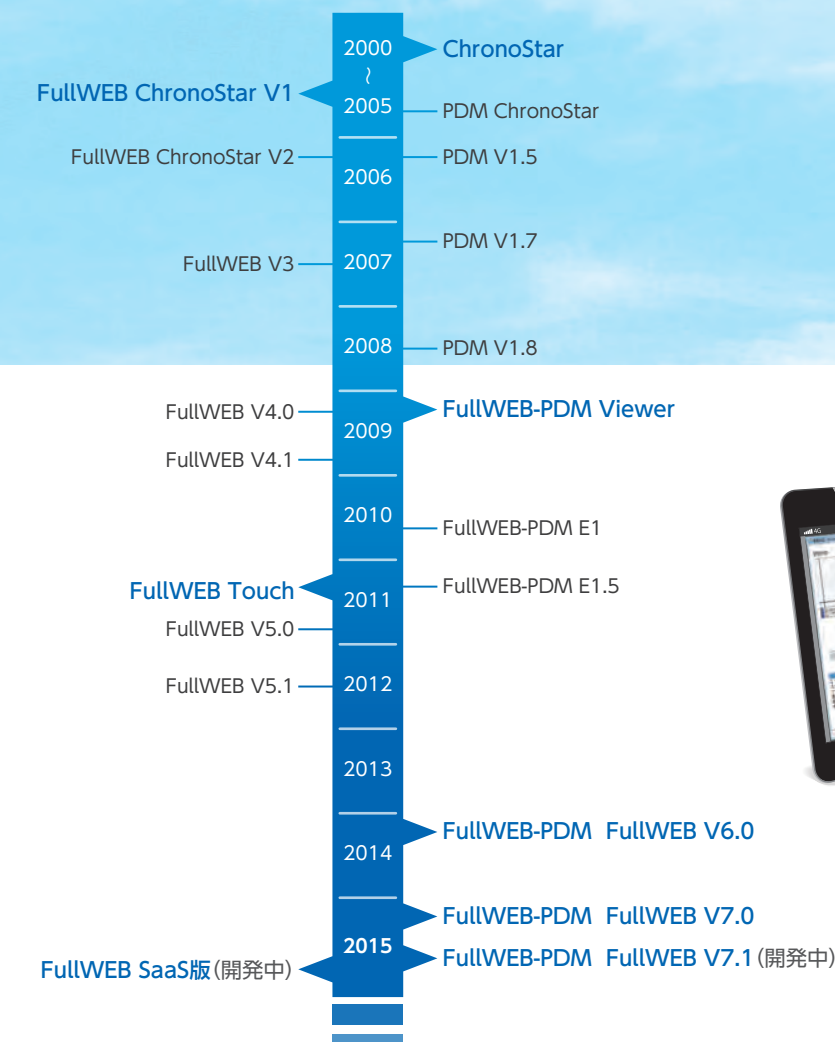
オフィスで日々作成される様々な部署、種類、内容の書類。
FullWEBは、ただ出力するだけでも時間と費用が発生するそれらの書類をデータの
まま一元管理し、事務処理作業の効率化を実現する図面・文書管理システムです。

電機・機械・自動車業界のトップ企業を中心に400社を超える企業で稼働しており、
その事実がFullWEBの有用性を実証しているといえるでしょう。
また、FullWEBは純国産のシステムです。スピード感のある万全のサポートを提供
できますので、お客さまに安心して導入、ご利用いただけます。

Road map

製品リリース実績と予定

最新環境への対応のため、年に一度のバージョンアップを10年間継続している製品です。



Simple operations

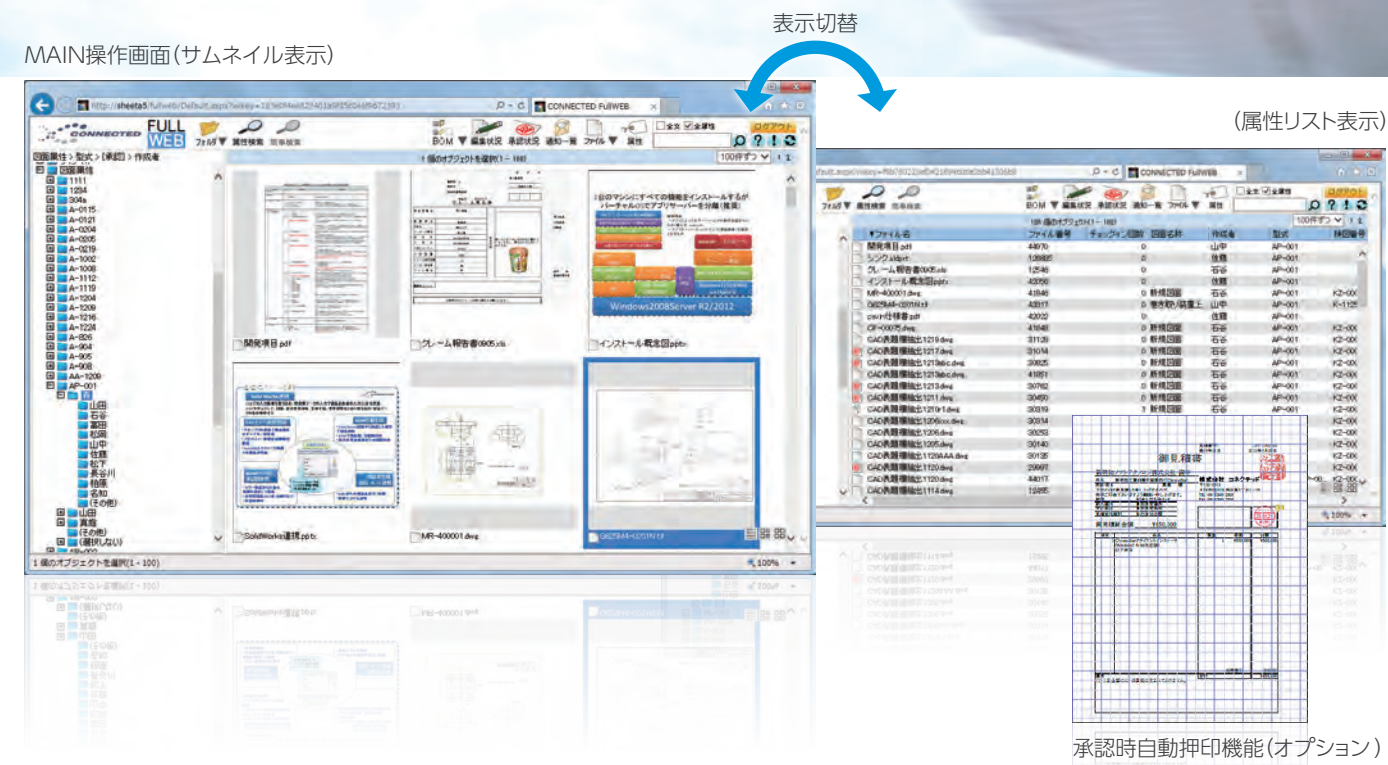
シンプルな操作性

Windowsと同じ操作性でマニュアル不要で簡単に操作できます。

- **文書(画像)の登録**
ドラッグ&ドロップで登録。複数の文書も一度に登録できます。
- **文書の閲覧**
ダブルクリックで文書を開きます。
- **優れた検索性能**
全文検索、全属性検索ができます。
- **他システムとの連携**
文書をCSV出力できます。
- **便利な承認機能**
文書を承認すると、承認依頼者に自動で通知が発信されます。
オプション：承認時自動押印機能

タブレットにも対応!※
※ iPad、Android、Surfaceに対応

属性リスト表示も可能!
作業に応じた見やすい表示に、簡単に切替できます。



画面内の表示内容はイメージです。

Solution

ソリューションに結びつく機能

FullWEBは課題解決を実現する様々な機能を提供します。

● 関係者へ自動でメール送信

【機能】

あらかじめ設定した検索条件を満たす文書が登録・編集されると、自動でメールを送信します。メールの宛先は複数設定できます。

【利用者の声】

ファイルを登録するだけで関係者にメールが送信されるので、連絡ミスがなくなり助かっています。また、承認時に関連部署に自動配布するのも、この機能を使用しています。

● 配布用PDFを自動生成し押印*する

【機能】

登録された文書から配布用のフォーマット(PDF、TIFF等)を自動生成します。

【利用者の声】

ワードファイルを登録し、承認後に自動押印されたPDFを社外へ公開しています。意外と時間のかかるPDF作成や押印をシステムがやってくれるので、仕事効率がアップしています。

● 関連ファイルをカンタンに取出せる

【機能】

登録済みの文書に、他の文書をドラッグ&ドロップすると親子関係が作成されます。親子関係の作成者と日時は、属性に自動追記されます。

【利用者の声】

・お客さまとの電話内容、受領文書、受信メールを時間軸にそって紐づけています。さらには、納入した製品のデジカメ写真や動作確認動画も紐づけて登録し、お客さまとのやりとりを確実に記録するCRMを構築しています。

・論文を登録しています。参考文献や討論メモを紐づけて登録し、ナレッジの共有を行っています。

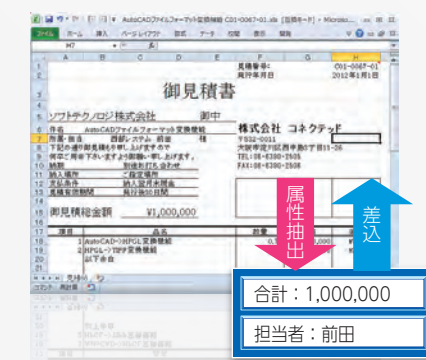
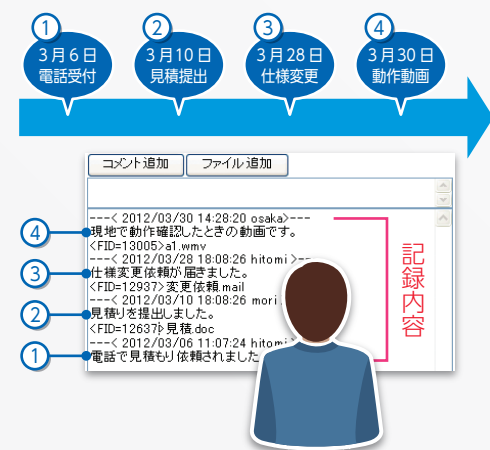
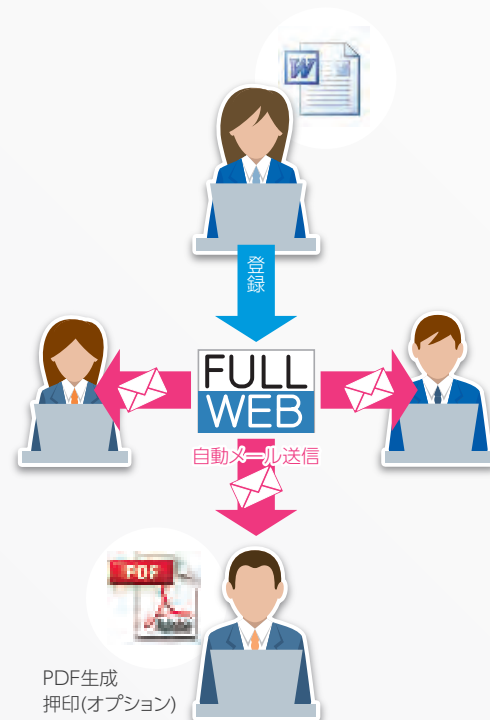
● Excelのセルから属性値を抽出

【機能】

Excelファイルをドラッグ&ドロップ登録すると、Excel表のセルに記入された様々な値が属性として抽出され登録されます。また、その逆に、FullWEBで属性を変更すれば、その変更がExcel表内のセルに反映されます。

【利用者の声】

属性付きのExcelは、検索ができるので、社内の文書共有が大きく前進しました。また、FullWEBで属性変更するとExcelに反映されるので、小さな変更のためにExcelを起動して編集しなくてもよくなりました。



● ファイルの複製の氾濫を防ぐ

【機能】

ひとつの図面に部門Aは部門Aの分類を、部門Bは部門Bの分類を設定することができます。

【利用者の声】

右図に示すように、開発部門において「機械図面」で「正式」と分類されている図面を、営業部門では「提案書」で「AB工業向け」に分類しています。この仕組みを使うと、社内が存在する図面を唯一ひとつにすることができ、図面を部門間で複製することにより発生する様々な弊害(旧版使用、情報漏洩...)を防ぐことができます。



Basic function

便利な基本機能

日常的に活用しやすい便利な機能が充実しています。

● 充実の検索機能

- ・全文検索できます。
- ・(複数)属性項目で検索結果をソートできます。
- ・OR検索の指定数は無制限です。
- ・よく使う検索フォルダに検索条件を記憶できます。
- ・複数検索値をExcelの矩形領域から貼れます。

● 瞬間ヘルプ

?ボタンをクリックし、説明や便利な使い方を表示したいボタンやメニューにマウスを合わせます。ヘルプを表示したまま、操作もできるので、初めて利用される方でもカンタンに操作できます。

● きめ細かな属性編集

属性の型は文字列以外にも右図に示す型があります。

- ・必須入力項目が設定できます。
- ・選択肢からのみ選択”に設定し表記ゆれを防げます。
- ・各項目の初期入力を全角/半角に設定できます。
- ・複数の文書の属性を一括変更する事もできます。
- ・設定できる属性項目数に制限はありません。

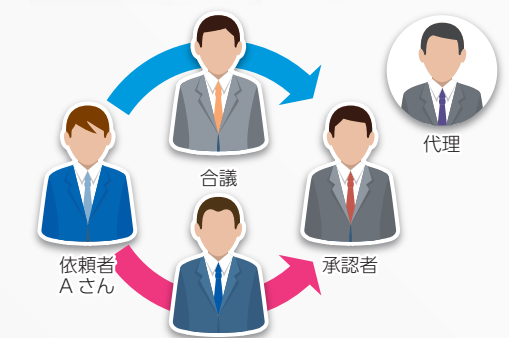
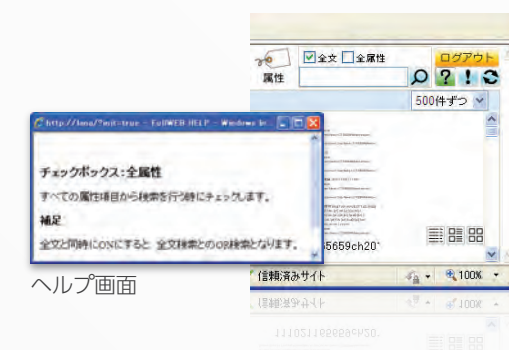
● 承認機能

承認ルートを選択し、承認依頼を行う事ができます。

- ・代理承認者を設定できます。
- ・複数人での合議を設定できます。
- ・役職名でルートに配置し変更対応もできます。

● サムネイル表示

MS OFFICE、PDF、XVL、DWG、JPEG、BMP、MPG、AVI、各種3次元CAD等から、サムネイル(縮小画像)を作成し一覧表示します。



Growing Tree

フォルダ自動作成機能

FullWEBは文書管理システムに蓄積されたドキュメントの属性を解析し、分類用フォルダを自動生成します。



● 管理者の利点

- ・ 文書管理システム利用開始時に分類用フォルダを構築する必要がありません。
- ・ 分類用フォルダを定期的にメンテナンス(フォルダ新規作成、フォルダ削除)する必要がありません。
- ・ ひとつのフォルダにファイルが多くなり過ぎた時に、追加分類を指定するだけでファイルを分散配置できます。

● 登録者の利点

- ・ ドキュメントが属性に従い自動配置されるため、登録するフォルダを選択する必要がありません。
- ・ ドキュメントを登録するフォルダが存在しない場合、登録しておけばフォルダが自動生成されます。
- ・ ドキュメントが存在しない空のフォルダがなくなるため、目的のフォルダを見つけやすくなります。

● フォルダ生成条件

- ・ ドキュメントがひとつでも存在すれば、そのフォルダを生成。
- ・ 上位N%をカバーできるようにフォルダを生成。

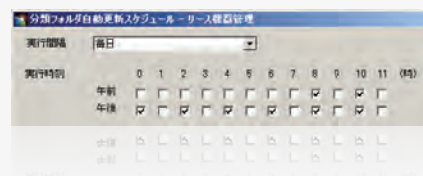
(例) 上位90%指定の時に、赤が75個、白が20個、ロゼが5個なら、赤と白のフォルダが自動生成されます。ロゼは「その他」フォルダへ配置されます。

- ・ N個以上同じものが蓄積されるとフォルダ生成。

(例) 10個以上指定のときに、赤が75個、白が20個、ロゼが5個なら、赤と白のフォルダが自動生成されます。ロゼは「その他」フォルダへ配置されます。

● スケジュールに従って分類用フォルダ自動生成

- ・ 1時間単位で自動生成スケジュールの設定(右図)。
- ・ リアルタイム自動生成。



Growing Treeがフォルダを生成する具体例

A社では、社内の一般事務文書を3階層(部門、行動、書類名)で分類しています。フォルダは自動生成で運用しており、管理者はフォルダの作成をシステムにまかせています。フォルダは登録内容からの自動生成なので、フォルダの生成状況から以下のことがわかります。

- ・ 営業、総務、経理部門がシステムを利用している
- ・ 営業の報告文書には、日報と週報がある
- ・ 営業の送付文書は4種類(注文、納品、請求、見積)

月報登録前

- 社内文書
 - 営業
 - 報告
 - 日報
 - 週報
 - 送付
 - 注文書
 - 納品書
 - 請求書
 - 見積書
 - 総務
 - 経理

(フォルダ自動生成の具体例)

営業のAさんは、月報を登録するときに、月報フォルダが存在しなかったため、とりあえず、営業>報告フォルダへ登録しました。フォルダは自動生成される運用だったので、この登録により月報フォルダが生成され、次回からは月報フォルダが利用できるようになりました。

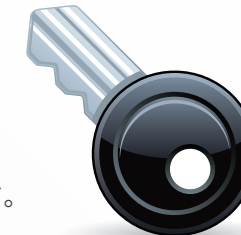
月報登録後

- 社内文書
 - 営業
 - 報告
 - 日報
 - 週報
 - 月報
 - 送付
 - 注文書
 - 納品書
 - 請求書
 - 見積書
 - 経理
 - 総務

Security

万全なセキュリティ機能

充実したセキュリティー関連機能を備えているので、FullWEBを安心してご使用いただけます。



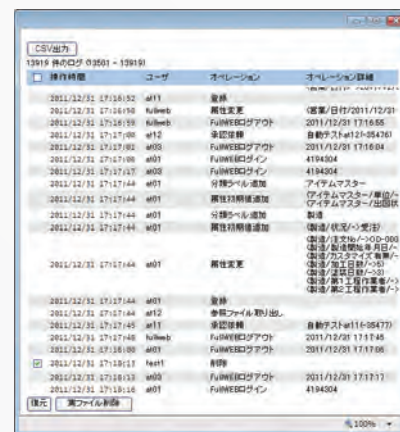
● 再配布防止機能

登録されたファイルから配布用のPDFを自動生成する機能があります。この配布用PDFのセキュリティーを強化し、表示後の保存や再配布を防止することができます。



● 操作ログ記録&表示

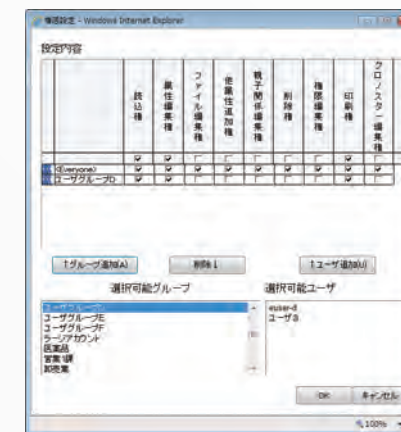
ユーザの操作(ログイン/アウト、編集、削除、取り出し、属性変更等)は操作ログとして記録されます。管理者は、システムが正しく利用されているかをチェックできます。また、過って削除したファイルを復元できます。



操作ログ表示画面

● きめ細かな権限設定

文書に対する権限は、ユーザならびにグループへ与えることができます。権限の種類は9種類に細分化され、きめ細かなセキュリティー制御が可能です。



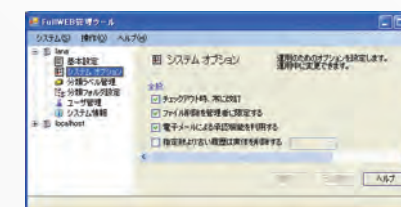
ファイル権限設定画面

● 改ざん防止

管理ツールで「チェックアウト時、常に改訂」を選択すれば、システム全体が上書き禁止モードになります。すべてのドキュメントに対する編集は、旧版を残したままの履歴追加となり、改ざんすることができなくなります。

● その他のセキュリティ機能

- ・ 押印(オプション)
- ・ ファイル変更履歴記録
- ・ HTTPSによる通信
- ・ パスワード(有効期限)



管理ツール設定画面

画面内の表示内容はイメージです。

工業製品に関わるすべての情報を一元化、部品の構成データ管理システム

FullWEB-PDM

製品構成管理を中心として、その構成に関連する書類(図面、手配書、試験結果)を集約して管理できるシステムです。

既存製品からの流用設計製品の設計変更履歴の管理、他システムとの連携を行うことで設計・製造業務の高効率化を実現します。

Function list

PDM機能一覧

日常的に活用しやすい便利な機能が充実しています。

● BOM作成機能

- ・ BOMエディター上での構成情報手入力
- ・ 部品番号指定による流用作成
- ・ Excelワークシートからの貼り付け作成
- ・ CSVファイルからの読み込み

● 採番機能

採番ルールの複数定義

● 構成への図面割り当て機能

指定された構成への図面ファイル割り当て

● スナップショット機能

- ・ 指定された時点での製品の構成情報を保存
- ・ ロック機能で最新構成の編集の影響から分離

● マトリクス部品表機能

指定された部品を使用する製品や兄弟製品をマトリクス表示編集

● 製番管理機能

構成を製番管理することで同じ部品番号で異なる構成が可能

● バリエーション機能

マスター構成の中から指定条件に合致する構成をバリエーション構成として生成

● 構成差分表示機能

指定された二つの構成の差分をビジュアルに表示

● 承認機能

代理承認、合議機能あり。承認者を役割で指定することで組織変更に柔軟対応

● 押印機能

承認済み図面/文書への押印

● 配布用フォーマット自動生成機能

登録されたファイルから、各種配布用フォーマット(PDF, TIFF)自動生成

● ERP/MSプロジェクト連携機能

製品構成情報のCSVによる受け渡し

FullWEB-PDMの詳細機能は別カタログを参照して下さい。



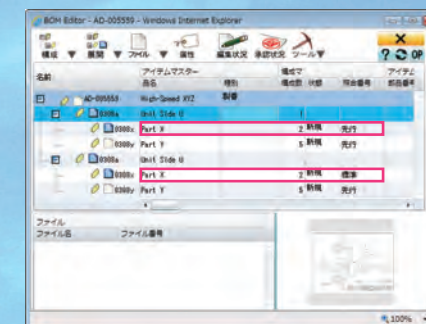
New feature

PDM V7 新機能『行属性』

FullWEB-PDMバージョン1では、部品番号の親子関係で製品構成を定義する単純な構造でした。バージョン4で、受注生産型のユーザでは必須機能である製造番号毎の構成管理を可能とする製番管理機能を開発しました。製番管理機能とは、同一部品番号でも、A社向けとB社向けで構成を変更できる機能です。バージョン7では、同じ製番内に存在する同一部品番号の部品に対しても異なる属性を設定できるようにしました。

(右図)

3行目のPart XIは先行手配指定ですが、6行目のPart XIは標準手配を指定できています。



Operation window

便利機能満載のBOM操作画面

FullWEB-PDM BOM操作画面は4つのエリアで構成されています。

BOM操作画面



● 構成全体表示

【機能】 製品構成ツリーを多階層表示します。

【ポイント】 製品構成全体を確認しながら、様々な作業ができます。

● インライン属性表示

【機能】 構成ツリーの属性を同一行に表示します。

【ポイント】 複数アイテムに同じ値を連続で入力したり、Excelから矩形領域をはりつけたりできます。

● 複数BOM同時表示

【機能】 BOM操作画面を複数表示します。

【ポイント】 構成を参考にするBOMを複数表示したり。基準構成から、ユニットを選択しコピー&ペーストします。

● 関連ファイル添付

【機能】 アイテムに複数のファイルを添付できます。

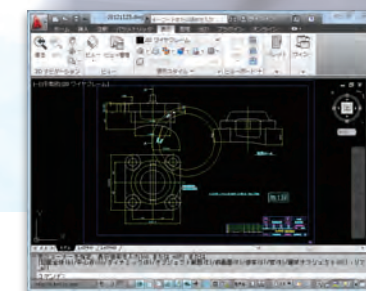
【ポイント】 クレーム報告書を添付すれば、流用設計時に、設計ナレッジの共有ができます。

● ダブルクリックで図面を開く

【機能】 アイテムダブルクリックでファイルを開きます。

【ポイント】 アイテムをダブルクリックするだけで図面が表示されてとても便利です。

画面内の表示内容はイメージです。



Support

無償基本操作教育

FullWEBの無償基本操作教育を実施しています。
FullWEBを実際に操作しながら、様々な作業の基本的な操作方法を学ぶ事ができます。



【場所】

コネクテッド本社 大会議室

【日時】

毎週水曜日 16:00~18:00 (全4回)

【受講資格】

FullWEBユーザー様、パートナー様。ただし、事前のお申込みが必要です。(実施時間直前まで受付)

【講義内容】

第1週：管理者向け(ユーザー登録、分類ラベル作成、分類フォルダ作成)

第2週：ファイル登録、属性編集、検索

第3週：ファイル取出し、ファイル編集、CSV出力、Excel属性抽出

第4週：メール通知、ワークフロー、権限設定

第5週：第1週に水曜日がない場合は、第5週の水曜日に管理者向けコースを実施

無償SDK教育

FullWEB / FullWEB-PDMのSDKの利用方法についての講義を、必要に応じて開催いたします。

【場所】

コネクテッド本社 大会議室

【日時】

受講者様と調整

【受講資格】

FullWEB / FullWEB-PDMのユーザー様、パートナー様。

【講義内容】

①FullWEB / FullWEB-PDMへのメニューの追加方法

②他システムとの連携方法

③ユーザー様、パートナー様指定の内容を解説



森 吉弘
株式会社コネクテッド
代表取締役社長

私は、様々な会社(純粋な研究所、シリコンバレーのベンチャー企業、ソフトウェアの巨人、歴史のある企業)でソフトウェア開発を経験してきた。それらの会社の規模や目的やシステムは大きく違っていたが、共通することは、ソフトウェア開発技術の変化は非常に激しいということである。そして、その変化を楽しむものだけに、成功が訪れる。変化を楽しむ方法はいくつかある。

・変化(道)をつくる。・変化についていく技を磨く。・変化を読み、先取りする。・変化を平坦にする。

楽しみがよい製品をつくり、そのよい製品がお客様の利益や満足を生む。さあ、楽しもう。

略歴

1984 大阪大学工学部精密工学卒

1984 三洋電機入社中央研究所配属 手書き文字認識研究

1986 ATR視聴覚機構研究所 ニューラルネット研究

1991 シリコンバレーKPC駐在ベクトルパラレルコンパイラ開発

1997 マイクロソフト社 MSWordプログラムマネージャ

1999 株式会社クボタ ChronoStarプロダクトマネージャ

2003 コネクテッド創立

2013 コネクテッド東京事務所開設

Q&A

Q 全体で300人で使用する場合にクライアントライセンスはいくつ必要ですか？

A FullWEBならびにPDMは同時アクセスライセンスになっています。同時アクセスライセンスとは、同時にサーバーに接続できるクライアント数を制限するものです。300人のうちの何人が同時接続するかで、必要なライセンス数が決まります。経験的には、同時によく使用する運用の場合は、総人数/3の同時ライセンスが必要となり、あまり同時に使わない運用の場合には、総人数/5の同時ライセンスが必要となります。今回の質問の場合、少なくとも60ライセンス、多い場合には100のライセンスが必要です。

Q PDMパッケージは基本的には何をしますか？

A 設計製造に携わる企業には何らかの形で、ある製品を製造する上で必要となるデータを示すリストが存在します。データは図面であったり仕様書であったり試験結果だったりします。このデータを管理するリストをBOM(Bills Of Materials)=部品表と呼ぶのが一般的です。このBOMを、複数人が同時に効率よく作成、編集、検索、流用、比較、保存する機能をもつソフトウェアパッケージがPDMパッケージです。

Q ログインしている人がクライアントライセンスを消費するのですか？

A ログインしていても10分間、何も操作しなければ同時ログインのカウンタとはなりません。この緩やかな同時カウンタにより、必要となるクライアントライセンス数を少なく抑えることができます

Q 操作を習得するのにどれぐらいかかりますか？

A Windowsの操作体系とあわせていますので、Windowsになれている方だとファイルの検索や登録等の基本操作を習得するのにかかる時間は10分程度です。承認、メール通知等のWindowsにはない操作の習得は半日程度の時間が必要です。

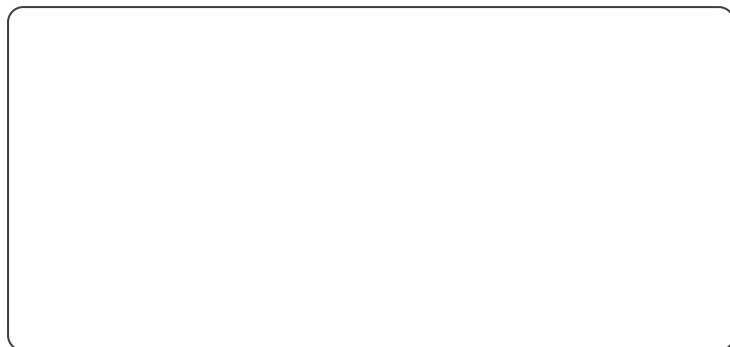
Q システム立ち上げまでの期間は？

A カスタマイズの規模により変わりますが、通常はご発注から立ち上げまで3か月程度です。

電機・機械・自動車業界のトップ企業を中心に 400 社を超える豊富な実績
純国産でサポート万全！

詳しくは、コネクテッドのホームページをご覧ください！

<http://www.connected.co.jp/>



株式会社 コネクテッド

〒532-0003

大阪本社 大阪市淀川区宮原 1-1-1 新大阪阪急ビル 7F

TEL.06-6392-5700 FAX.06-6392-5701

〒104-0031

東京事務所 東京都中央区京橋 2-1-1 第 2 荒川ビル 2F

TEL.03-6262-3490