



Windows8 Windows 2012 対応新製品

# FULLWEB6.0

**FULL  
WEB**

検索中心主義の文書管理システム

フォルダ中心主義の文書管理システムや  
ファイルサーバーでは実現できない機能満載

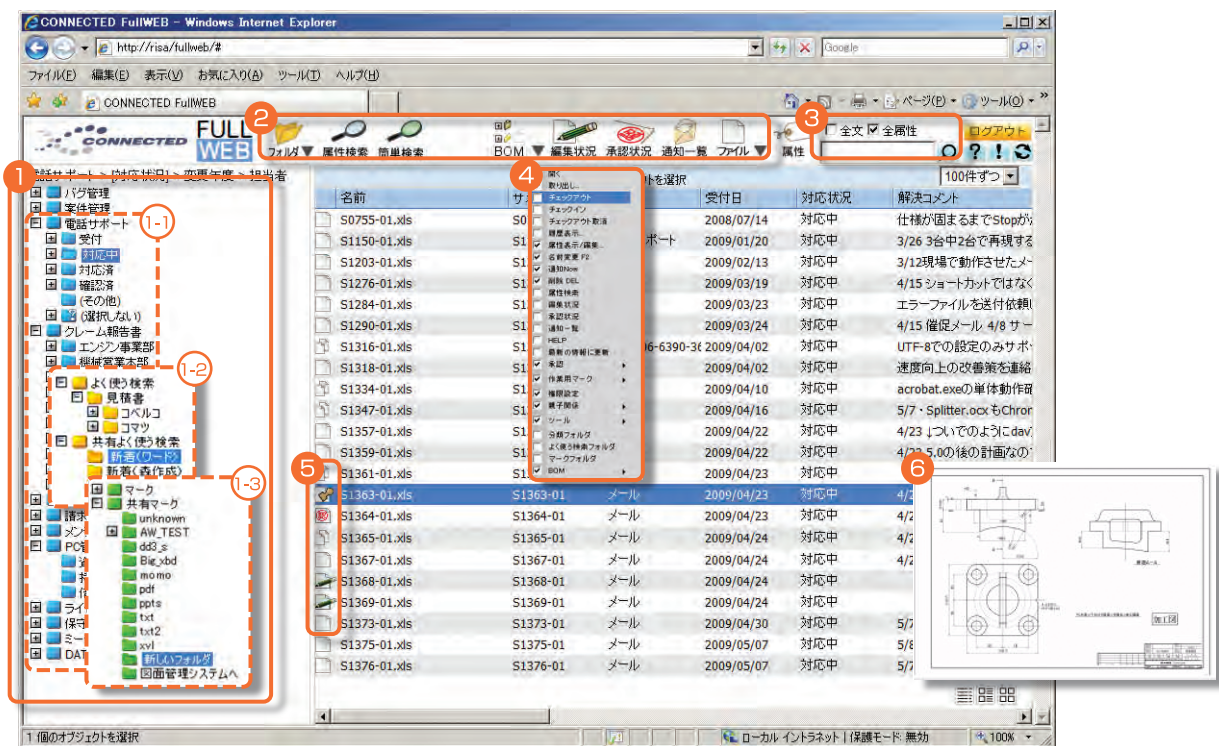
V6 新機能

一括登録機能リスト色分け表示

多言語対応強化



## 使い勝手をつきつめた MAIN 操作画面

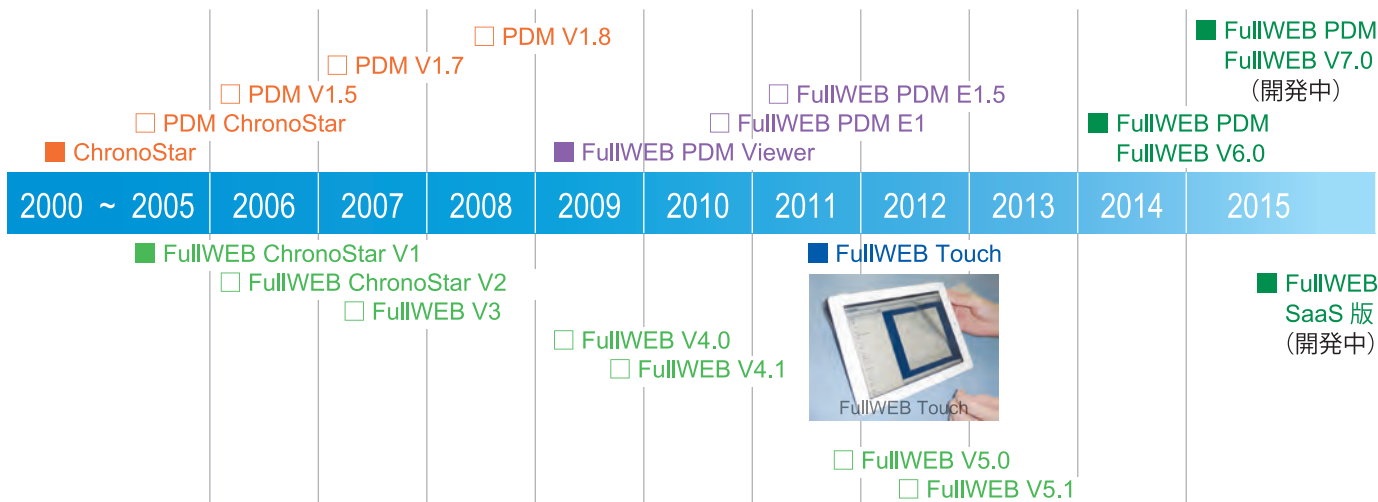


- 1 3種類のフォルダが多様なニーズをカバー
- 1-1 (分類フォルダ) フォルダを属性統計から自動生成
  - 1-2 (よく使う検索フォルダ) 検索条件を記憶するフォルダ
  - 1-3 (マークフォルダ) ファイルに付与されたマークで分類
- 2 よく使う機能は大型ボタンとして配置
- 3 全文検索はいつでも実行できるように常時上部表示
- 4 メニューやボタンは ON/OFF 可能
- 5 文書ステータス (承認中、編集中等) がひとめでわかるようにアイコン表示。アイコンでソートも可能
- 6 図面等の確認はサムネイルで高速に

□—ドマツプ



最新環境への対応のために年に 1 度のバージョンアップを 10 年間継続している製品です。





# 導入により実現される ソリューション

ドキュメント（図面、文書、画像、動画・・・）管理システム「FullWEB」は以下のようなソリューションの実現に対して様々な機能を提供します。

## ●セキュリティに配慮した文書管理

- ・履歴管理 ・上書き禁止モード
- ・操作ログ記録 ・きめこまかな権限設定
- ・管理者以外への削除コマンド制限

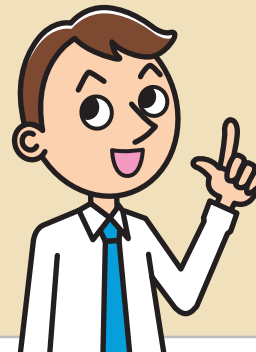
## ●知識共有 / 継承システム

- ・文書間リンク ・全文検索
- ・配布用フォーマット自動生成（PDF、TIFF）

## ●複数部門・会社コラボレーション

- ・WEB ブラウザから全機能実行 ・編集中文書排他制御
- ・1文書多重分類 ・承認ワークフロー ・メール通知

設計製造業へのソリューション（自動採番、部品表管理等）は FullWEB-PDM カタログに詳しく掲載しています。



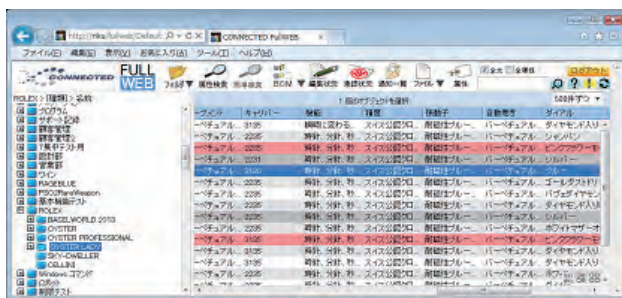
# FullWEB 6.0新機能

## ●一括登録機能（属性を同時付与）

- ・ドラッグ&ドロップで複数ファイルと、各ファイルに付与する属性を記述した CSV を同時に登録すると、各ファイルに属性を付与しながら登録する機能。

## ●属性値によるリスト色分け機能

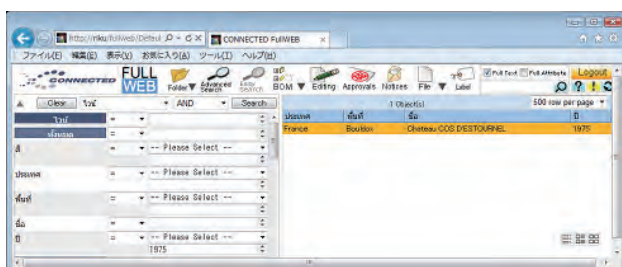
- ・指定した属性項目の属性値によりリストを色分けします。



ダイアルの属性値で色分けされたリスト

## ●多言語対応強化

- ・属性項目名を多言語（IE 設定言語に対応、タイ語、ベトナム語等も可能）で設定できる機能。



タイ語に設定した検索画面例

# 分類用階層フォルダ

## 自動作成機能 (GrowingTree)

### 概要

- ・文書管理システムに蓄積されたドキュメントの属性を解析し、分類用フォルダを自動生成します。

### 管理者の利点

- ・文書管理システム利用開始時に分類用フォルダを構築する必要がありません。
- ・分類用フォルダを定期的にメンテナンス（フォルダ新規作成、フォルダ削除）する必要がありません。
- ・ひとつのフォルダにファイルが多くなり過ぎた時に、追加分類を指定するだけでファイルを分散配置できます。

### 登録者の利点

- ・ドキュメントが属性に従い自動配置されるため、登録するフォルダを選択する必要がありません。
- ・ドキュメントを登録するフォルダが存在しない場合、登録しておけばフォルダが自動生成されます。
- ・ドキュメントが存在しない空のフォルダがなくなるため、フォルダをたどるのが楽になります。

### フォルダ生成条件

- ・ドキュメントがひとつでも存在すれば、そのフォルダを生成。
- ・上位 N% をカバーできるようにフォルダを生成。  
(例) 上位 90% 指定の時に、赤が 75 個、白が 20 個、ロゼが 5 個なら、赤と白のフォルダが自動生成されます。  
ロゼは「その他」フォルダへ配置されます。
- ・N 個以上同じものが蓄積されるとフォルダ生成。  
(例) 10 個以上指定のときに、赤が 75 個、白が 20 個、ロゼが 5 個なら、赤と白のフォルダが自動生成されます。  
ロゼは「その他」フォルダへ配置されます。

### スケジュールに従って分類用フォルダ自動生成

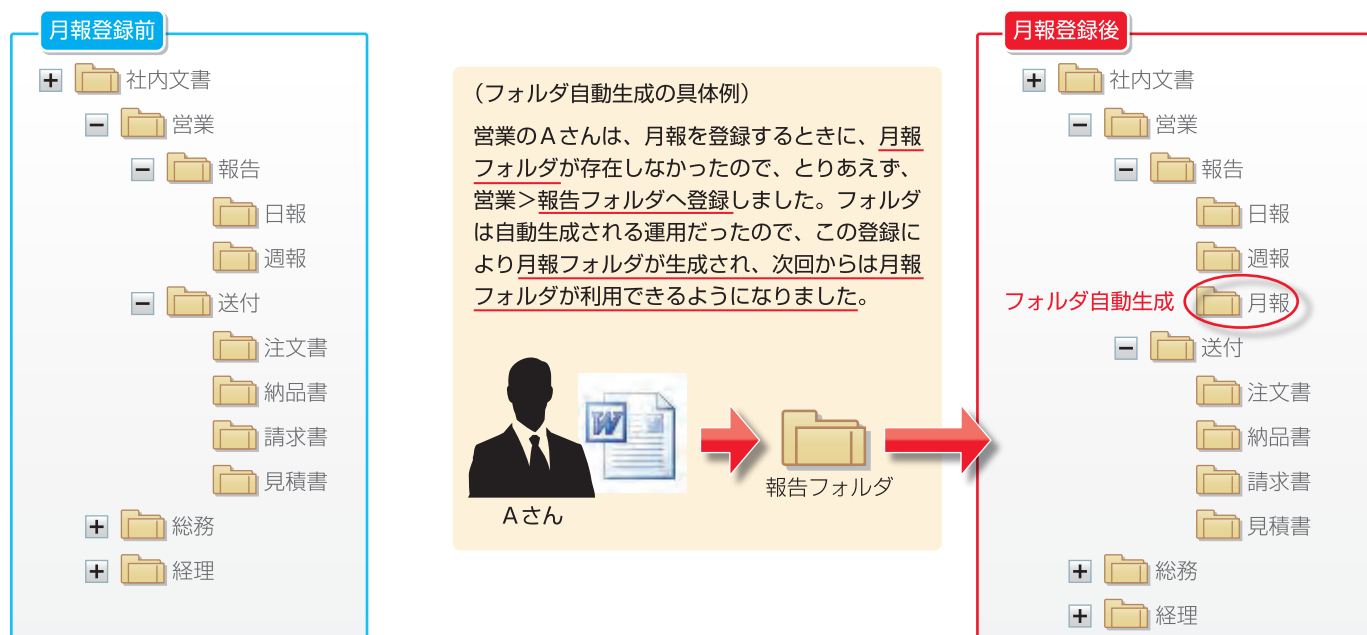
- ・1 時間単位で自動生成スケジュールの設定。(右図)
- ・リアルタイム自動生成。



## GrowingTree が フォルダを生成する具体例

XYZ社では、社内の一般事務文書を3階層（部門、行動、書類名）で分類しています。フォルダは自動生成で運用しており、管理者はフォルダの作成をシステムにまかせています。フォルダは登録内容からの自動生成なので、フォルダの生成状況から以下のことがわかります。

- ・営業、総務、経理部門がシステムを利用している
- ・営業の報告文書には、日報と週報がある
- ・営業の送付文書は4種類（注文、納品、請求、見積）



# 基本機能

## Windows と同じ操作性

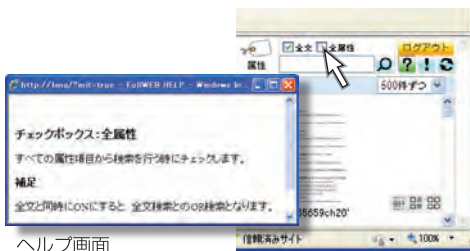
文書の登録はドラッグ&ドロップでできます。  
 複数文書を選択すれば複数を一度に登録できます。  
 文書を開くのはダブルクリックするだけです。  
 ※ダブルクリックには他の操作を割り当てることもできます。

## 充実の検索機能

- ・ほとんどの検索は数秒以内で完了します。
- ・全文検索ができます。
- ・(複数) 属性項目で検索結果をソートできます。
- ・OR検索の指定数は無制限です。
- ・よく使う検索フォルダに検索条件を記憶できます。
- ・複数検索値を EXCEL の矩形領域から貼れます。

## 瞬間ヘルプ

ボタンをクリックし、説明や便利な使い方を表示したいボタンやメニューにマウスを合わせます。  
 ヘルプを表示したまま、操作もできますので、初めて利用される方でもカンタンに操作できます。



ヘルプ画面

## きめ細かな属性編集

属性の型は文字列以外にも下図に示す型があります。

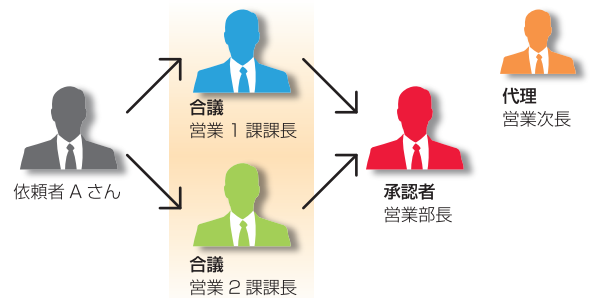
- ・必須入力項目が設定できます。
- ・“選択肢からのみ選択”に設定し表記ゆれを防げます。
- ・各項目の初期入力を全角/半角に設定できます。
- ・複数の文書の属性を一括変更することもできます。
- ・設定できる属性項目数に制限はありません。



## 承認機能

承認ルートを選択し承認依頼を行うことができます。

- ・代理承認者を設定できます。
- ・複数人での合議を設定できます。
- ・役職名でルートに配置し変更対応もできます。



## タブレット対応

iPad / Android 端末から利用できます。



## サムネイル表示

MS OFFICE PDF、XVL、DWG、JPEG、BMP、MPG、AVI、各種 3 次元 CAD 等からサムネイル (縮小画像) を作成し一覧表示します。



カンタン!



# ソリューションでよく使用される機能

## メール通知

機能：設定した検索条件を満たす文書が登録・編集されると、メールを送信します。送信先は複数設定できます。

利用者の声

ファイルを登録するだけで、関係者にメールが送信されるので、連絡ミスがなくなり助かっています。承認時に関連部署に自動配布するのも、この機能を使用しています。

## 配布用文書自動生成

機能：登録された文書から配布用のフォーマット（PDF、TIFF、DjVu等）を自動生成します。



利用者の声

ワードファイルを登録し、承認後に自動押印がされたPDFを社外へ公開しています。意外と時間のかかるPDF作成や押印をシステムがやってくれるので、仕事効率がアップしています。

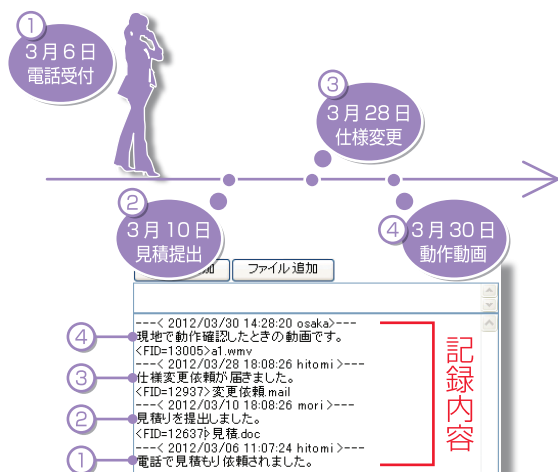
## 親子関係簡単設定機能

機能：登録済みの文書に、他の文書をドラッグ＆ドロップすると親子関係が作成されます。親子関係の作成者と日時は、属性に自動追記されます。

利用者の声

お客様との電話内容、受領文書、受信メールを時間軸にそって紐づけています。

さらには、納入した製品のデジカメ写真や動作確認動画も紐づけて登録し、お客様とのやりとりを確実に記録するCRMを構築しています。



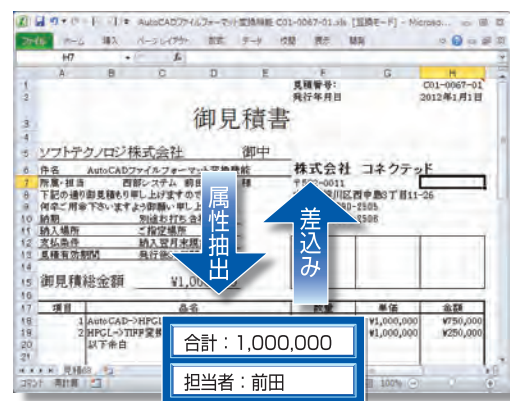
利用者の声

論文を登録しています。参考文献や討論メモを紐づけて登録し、ナレッジの共有を行っています。



## EXCEL 属性抽出&差込み

機能：EXCEL ファイルをドラッグ＆ドロップ登録すると、EXCEL 表のセルに記入された様々な値が属性として抽出され登録されます。また、その逆で、FullWEBで属性を変更すれば、その変更がEXCEL表内のセルに反映されます。



利用者の声

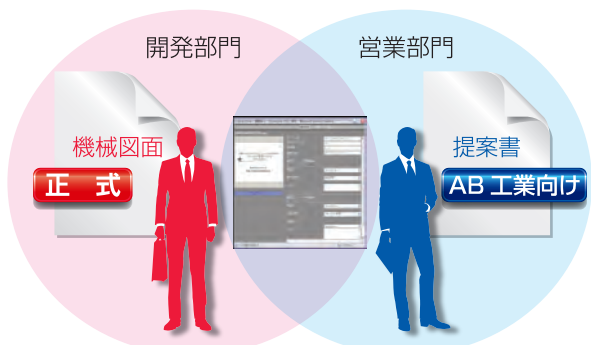
属性付きのEXCELは、検索ができるので、社内の文書共有が大きく前進しました。また、FullWEBで属性変更するとEXCELに反映されるので、小さな変更のためにEXCELを起動して編集しなくてもよくなりました。

## 多重分類機能

機能：ひとつの図面に部門Aは部門Aの分類を、部門Bは部門Bの分類を設定することができます。

利用者の声

下図に示すように、開発部門において「機械図面」で「正式」と分類されている図面を、営業部門では「提案書」で「AB工業向け」に分類しています。この仕組みを使うと、社内には存在する図面を唯一ひとつにすることができ、図面を部門間で複製することにより発生する様々な弊害（旧版使用、情報漏洩・・・）を防ぐことができます。





# セキュリティ関連機能

## セキュリティ機能一覧

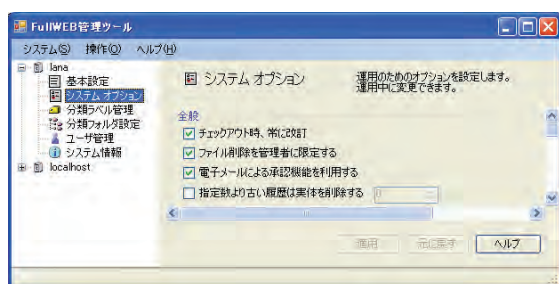
- 改ざん防止
- 操作ログ記録&表示
- 承認時押印（オプション）
- きめ細かな権限設定
- ファイル変更履歴記録
- HTTPS による通信
- パスワード（有効期限）
- 再配布防止機能



承認時自動押印例

## 改ざん防止

管理ツールによりチェックアウトの実行を制御できます。下図で“チェックアウト時、常に改訂”を選択すれば、システム全体が上書き禁止モードになります。すべてのドキュメントに対する編集は、旧版を残したままでの履歴追加となり、旧版を改ざんすることができなくなります。この機能により改ざんが行われてないことを証明できます。



管理ツールオプション設定

## 操作ログ記録&表示

ユーザの操作（ログイン/アウト、編集、削除、取り出し、属性変更等）は操作ログとして記録されます。管理者は、システムが正しく利用されているかをチェックできます。また、過って削除したファイルを復元できます。



操作ログ表示画面

## きめ細かな権限設定

文書に対する権限は、ユーザならびにグループへ与えることができます。

権限の種類は 9 種類に細分化され、きめ細かなセキュリティ制御が可能です。



ファイル権限設定画面



電機・機械・自動車業界のトップ企業を中心に  
400 社を超える豊富な実績  
純国産でサポート万全！

詳しくは  
コネクテッドのホームページをご覧ください！  
<http://www.connected.co.jp/>



**株式会社 コネクテッド**

〒532-0003

大阪本社 大阪市淀川区宮原 1-1-1 新大阪阪急ビル7F  
TEL.06-6392-5700 FAX.06-6392-5701

〒104-0031

東京事務所 東京都中央区京橋 2-1-1 第2 荒川ビル2F  
TEL.03-5639-0113